

Visit Japan Web 入境申报流程全指南



基础信息与行程登记



账户创建与本人信息登记

使用邮箱创建账号，登录后优先完成“本人信息”及“同行家属信息”的录入。

录入入境预定行程

需填写抵达日期、搭乘航班、出发地及在日本的详细联系地址与酒店电话。



可选

VISA 信息同步

若持有电子签证，可录入签证发放编号以自动同步相关信息。



入境申报与二维码获取



完成入境审查及海关申报问询

在线填写停留目的、天数，并对禁止携带物品（如毒品、肉制品、金条）进行勾选。



确认申报内容并登录

核对所有问询项无误后勾选“内容与事实相符”，完成最后一步的登录。



生成并保存入关二维码

点击“显示二维码”，建议提前截图保存，以便在机场柜台扫描通过。

xinai.de

xinai.de

xinai.de

vjw.digital.go.jp/main/#/vjwplc001

WHOIS Lookup for... [发送到Phonebus... 查看我的IP地址... Who.is: Whois Leo... 检查您自己的IP地址... IPLark - 查看本机IP... 必应 Bing 在线翻译 我的帐户 临时记事本 收件箱 - logdns@... DeepL翻译 网络和广告联盟 域名注册网 大工具 wordpress主题... 国内外主机 学习

Visit Japan Web

请定期更新手机或电脑的系统版本、使用防病毒软件、更改密码等基本安全措施。

Language 中文 (简体)

登入

电子邮件地址

密码

保持登入状态

登入

忘记了密码时
删除账号

创建新账号

离线使用Visit Japan Web

xinai.de

xinai.de

xinai.de


请采取定期更新手机或电脑的系统版本、使用防毒软件、更改密码等基本安全措施。

填写用户信息

登录使用Visit Japan Web的人员的信息
登录后请进入“登记入境/返回日本的预定”。

 本人信息

已登录

 同行家属信息

未登录


登记入境/返回日本的预定

登录入境/返回日本所需的信息

全部入境 / 返回日本日程

+ 新登录入境 / 返回日本预定

入境后的使用

 免税手续的准备

入境后的使用信息


旅行保险
强烈推荐


自然灾害信息通知

JNTO
日本国家旅游信息

登记入境/返回日本的预定

引用入境、返回日本信息

是否引用已登记的信息? **必须**
如需引用, 请选中对象项目后按下一步

VISA信息

引用申请VISA时的信息

从已登记的入境、返回日本信息只引用日本的联系地址 (住宿地点)

抵达日本预定日期:

不引用, 前往登记

返回

下一步

登记入境/返回日本的预定

确认入境、返回日本信息

在日本的联系地址（住宿地点）

邮政编码	0700001
都道府县	和歌山县
市区町村名称	URAYASU SHI
町字、番地	AKEMI
逗留地点/酒店名	SUBIYKA CRESTON HOTEL
在日本国内能联系上的电话号码	0744221111

引用该入境、返回日本信息

返回

登记入境/返回日本的预定

入境/返回日本的预定

旅行名称

为您的入/归国行程添加名称，以便于区分多个预定行程

2026

抵达日本预定日期 **必须**

年 / 月 / 日



如果您转乘多个航班

● 搭乘航班号

航空公司名称 **必须**

若为代码共享航班，请输入主要航空公司名称

HB:

航班号 (仅限数字) **必须**

若为代码共享航班，请输入主要航班号

出发地

输入字符后，将会显示出发地的候选

HONG KONG

返回

下一步

xinai.de

xinai.de

xinai.de

Visa Information

Issue No.

V2

Place of issue

GUANGZHOU

xinai.de

xinai.de

xinai.de

入境/返回日本的手续

2026

2026/05/14

 预定的修改  删除

对象人员

 ▼

请切换对象人员，为大家准备手续

选择同行家属

入境/返回日本的准备



VISA同步 任意



检疫 (确认健康状况)



入境审查及海关申报

未登录



显示QR码

VISA同步 任意

输入VISA发放编号

请输入发放编号，按下获取VISA信息

获取VISA信息

返回

xinai.de

xinai.de

xinai.de

2024年10月29日

入境/返回日本的准备



VISA同步 任意

Japan e-VISA获取



检疫 (确认健康状况)



入境审查及海关申报

未登录



显示QR码

xinai.de

xinai.de

xinai.de

入境/返回日本的手续

2026

[Redacted]

 预定的修改  删除

对象人员

[Redacted] ▼

请切换对象人员，为大家准备手续

选择同行家属



入境审查及海关申报



录入必要信息后，即可使用入境管理和海关的电子申报

需要出示QR码的场所

机场内的入境审查柜台、电子申报装置或海关检查台

[电子版入境审查及海关申报的方法示例](#)

下一步

返回

录入基本信息

1 / 12页

下一步 >

基本信息

职业 **必须**

公司职员

家庭住址：国名 **必须**

CN

家庭住址：城市名 **必须**

SHENZHEN

入境日期 **必须**

[如果您转乘多个航班](#)

抵达的航班号 **必须**

若为代码共享航班，请输入主要航班名称

出发地 **必须**

将会显示出发地的候选

返回

下一步

在日本的联系地址（住宿地点）

[< 返回](#)

2 / 12页

[下一步 >](#)

在日本的联系地址（住宿地点）

在日本的联系地址请填写您的第一个住宿地点
如果您不在酒店等设施住宿，请填写您要前往的地点的信息

邮政编码

不要横线

从邮政编码自动输入

都道府县 **必须**

市区町村名称 **必须**

町字、番地 **必须**

逗留地点/酒店名 **必须**

电话号码 **必须**

不要横线

返回

下一步

外国人入境记录卡

[< 返回](#)

3 / 12页

[下一步 >](#)

入境信息

入境目的 **必须**

请注意，预定停留天数的输入错误较多。旅游、商务、探亲的旅客请在“天数”栏内输入天数，应不超过90天。

旅游

● 预定停留期间

如果您停留超过90天，入境目的请改成「其他」并输入具体的入境目的

天数 **必须**

15

返回

下一步

外国人入境记录卡

< 返回

4 / 12页

下一步 >

提问事项

1. 您是否曾经受到过日本政府的驱逐出境、因出国命令而出国或被拒绝登陆日本? **必须**

是

否

2. 您在日本或在日本以外的国家是否受到过刑事案件的有罪判决? **必须**

是

否

3. 您现在是否携带着麻药、大麻、鸦片、兴奋剂等毒品、或枪枝、弩、刀剑类或火药等物品? **必须**

是

否

返回

下一步

提问事项1/5

1. 您是否有下述物品？（包含手提或寄放行李及分离运输行李等） **必须**

(1) 毒品、枪支、爆炸物等禁止携带进入日本的物品。

说明

禁止携入日本的主要物品

(1)麻药、精神药物、大麻、鸦片、兴奋剂、MDMA、指定药物等

[注意](#)

(2)手枪等枪支及其子弹和零件

(3)爆炸物、火药，化学武器原料，炭疽病病原体等

(4)货币、纸币、有价证券、信用卡等的假冒品

(5)淫秽杂志、淫秽DVD、儿童色情物品等

(6)侵犯知识产权的商品，如假冒名牌商品和盗版商品

是

否

返回

下一步

提问事项2/5

1. 您是否有下述物品？（包含手提或寄放行李及分离运输行李等） **必须**

(2) 肉制品、蔬菜、水果、动植物等限制携带进入日本的物品

说明

限制携入日本的主要物品

[注意](#)

(1) 猎枪、气枪及日本刀等刀剑类

[注意](#)

(2) 被华盛顿公约限制进口的动植物及其产品（如鳄鱼、蛇、乌龟、象牙、麝香、仙人掌等）

[注意](#)

(3) 需要检疫确认的物品（活的动植物、肉制品（包括香肠和肉干）、蔬菜、水果、米等）

※ 海关检查前，请务必在动植物检疫柜台接受确认。



是



否

返回

下一步

提问事项3/5

1. 您是否有下述物品？（包含手提或寄放行李及分离运输行李等） **必须**

(3) 金条、金制品

说明

携入金条或金制品时，无论重量如何，请务必向海关申报。



是



否

返回

下一步

携带物品、单独托运物品申报

提问事项

编辑

1. 您是否有下述物品？（包含手提或寄放行李及分离运输行李等）

(1)麻药、枪支、爆炸物等禁止携入日本物品 **必须**

否

(2)肉类产品、蔬菜、水果、动植物等限制携入日本物品 **必须**

否

(3)金条、金制品 **必须**

否

(4)超过免税范围的购买品、土产品、礼品等 **必须**

否

(5)商业货物、商业样品 **必须**

否

(6)由别人委托的携带物品（包括旅行箱等搬运用具，以及未说明理由而交给您的物品） **必须**

否

2. 您是否有超过相当100万日元的现钞、有价证券或超过1公斤的贵金属等？ **必须**

否

3. 分离运输行李 **必须**

入境携带物品以外，是否有邮寄物品等分离运输的物品(包括搬家物品)？

否

确认 **必须**

以上输入的内容均与事实相符无误

返回

登录

登录已完成



该QR码可用于入境审查柜台、海关的电子申报装置或检查台

[电子版入境审查及海关申报的方法示例](#)

QR码也可以通过截屏的方式使用

但请注意以下事项

- 如果已登录的信息需要修改，则需先修改相关信息后，再重新生成QR码

[返回到入境/返回日本的手续](#)

入境/返回日本的手续



预定的修改 删除

对象人员

[Blurred selection box]

请切换对象人员，为大家准备手续

选择同行家属

入境/返回日本的准备



VISA同步 任意

Japan e-VISA获取



检疫 (确认健康状况)



入境审查及海关申报

已登录



显示QR码

请仔细阅读人员，为入籍准备于类

选择同行家属

手续说明



该QR码可用于入境审查柜台、海关的电子申报装置或检查台

[电子版入境审查及海关申报的方法示例](#)

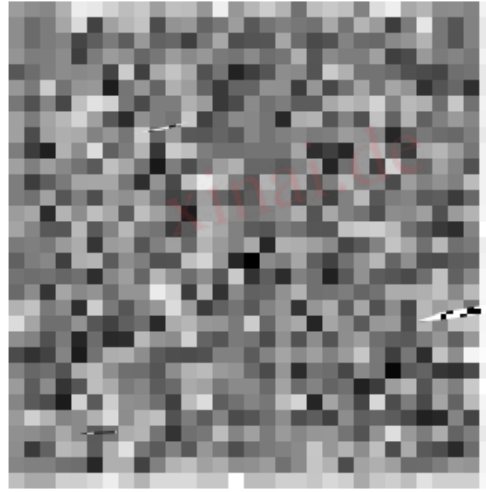
- ⚠ 当您出示该QR码时，即视作您同意以下事项
- 申报内容与事实相符无误
 - 如果您申报了虚假的内容，您的在留资格可能会被取消

- ⚠ QR码也可以通过截屏的方式使用
但请注意以下事项
- 如果已登录的信息需要修改，则需先修改相关信息后，再重新生成QR码

同意并出示QR码

确认申报内容

入境审查及海关申报的QR码



保留好这个二维码 入境海关会要扫码